



LEONARDO SERVADIO

Architettura e liturgia

Intese, oltre i malintesi

SAGGI

9. La chiesa di Santa Maria di Nazareth a San Cataldo (CL), progettata da Giuseppe Di Vita e costruita nel 2008, presenta una soluzione semplice ma efficace. Il tabernacolo è posto su una colonna allo spigolo della pedana presbiterale ma nello spazio che si presenta come conclusivo della navata laterale, separata da quella principale da una serie di colonne. In tal modo esso viene a trovarsi nello stesso spazio dell'aula, raccordato visivamente, sia all'assemblea, sia all'altare, ma in un ambiente proprio, individuato seppure non separato.

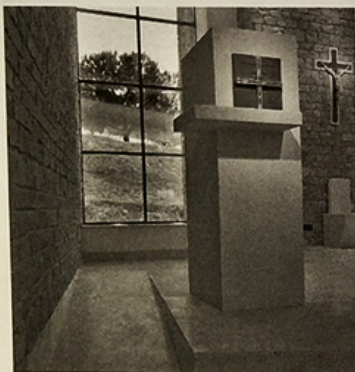


Figura 9.8a. Giuseppe Di Vita, chiesa di Santa Maria di Nazareth a San Cataldo. La custodia eucaristica.
Foto di Santo Eduardo Di Miceli, courtesy Giuseppe Di Vita.



Figura 9.8b. Chiesa di S. Maria di Nazareth a San Cataldo. Lo spazio dell'aula ecclesiale.
Foto di Santo Eduardo Di Miceli, courtesy Giuseppe Di Vita.

La mensola sottostante la custodia e sporgente sul lato consente di poggiare i vasi sacri all'occorrenza, e sul piano visivo contribuisce a evidenziare il polo liturgico. Lo sportello col colore rugginoso dell'acciaio Corten parla della povertà consona al cristiano e la croce gemmata policroma che l'attraversa vi dona un tono di preziosità e nobiltà. Non sono necessari grandi "gesti" artistici o concettuali per rendere un luogo consono a una chiesa parrocchiale.

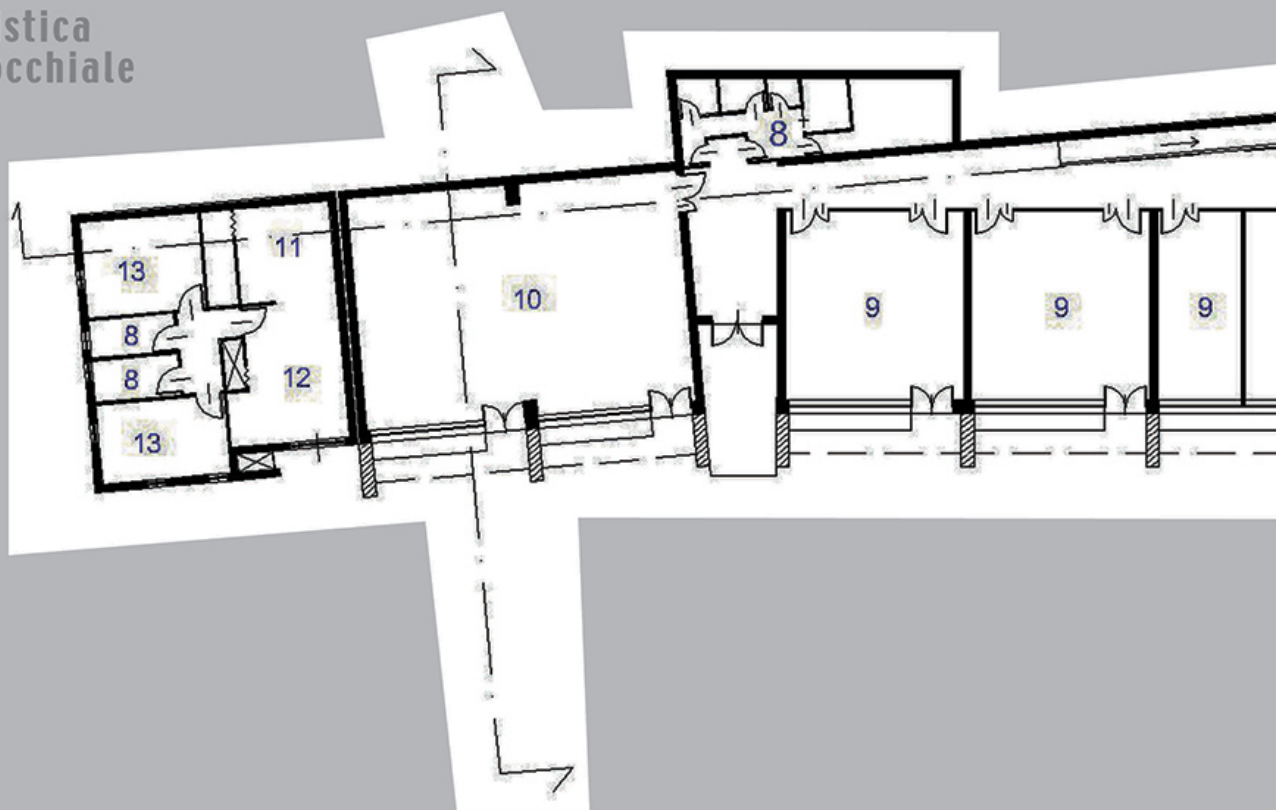
9.2. Un commento. La presenza distintiva

Il tabernacolo, o custodia eucaristica, è quanto caratterizza le chiese cattoliche, e la vicina fiamma sempre accesa, per quanto piccola, offre un segno di vita: delicato quanto imperituro e decisivo. La sua presenza è a un tempo discreta ma luminosa, proprio come la fiammella del cero: non è imponente come nei tabernacoli post tridentini, ma fulgida. Forse non evidente, ma ineludibile. Chi entra nelle chiese non potrà evitare di rivolgersi al tabernacolo.

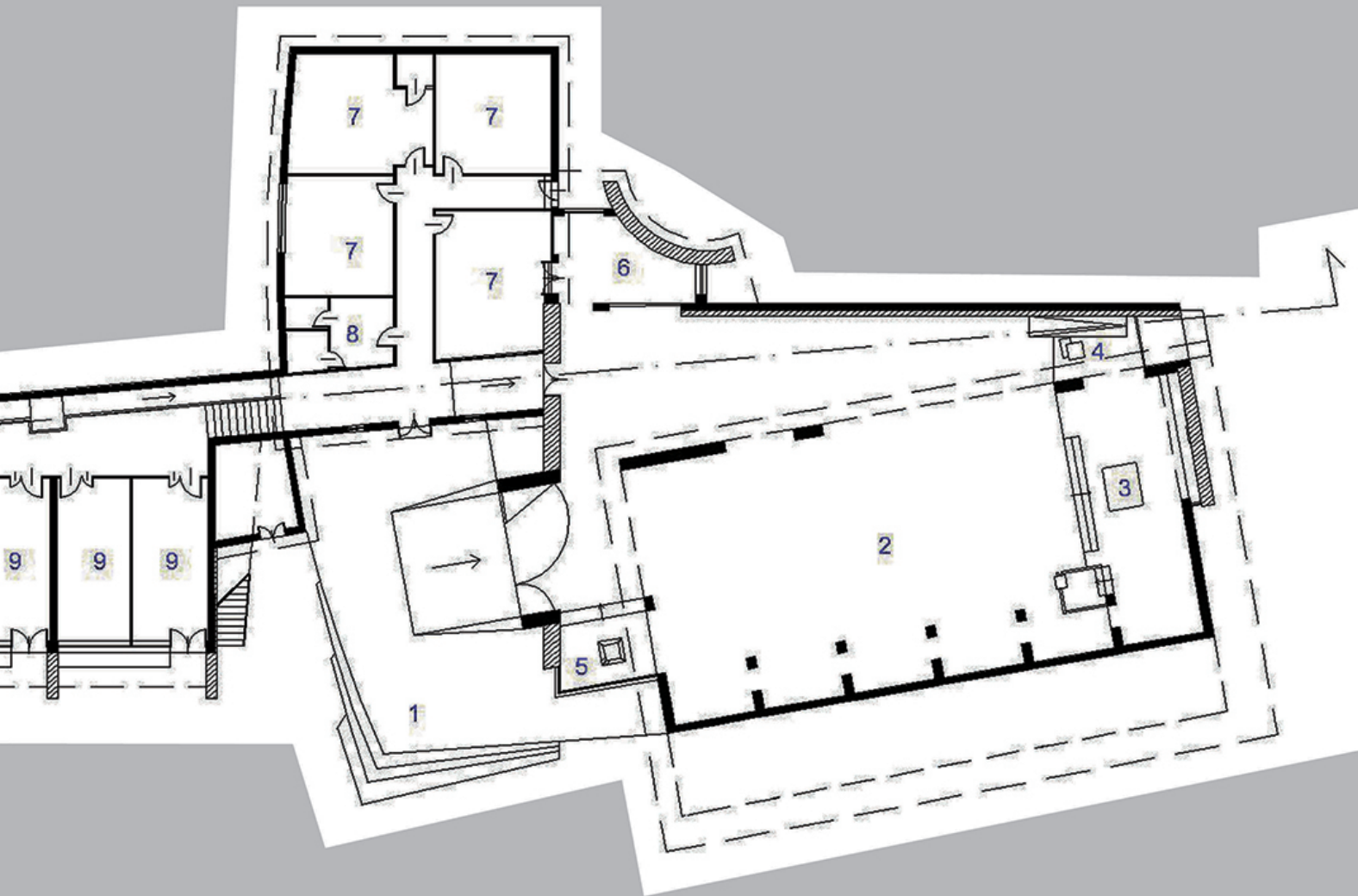




1. sagrato
2. aula assembleare
3. altare
4. tabernacolo
5. fonte battesimale
6. cappella della riconciliazione
7. ufficio parrocchiale
8. bagno
9. aula catechistica
10. salone parrocchiale
11. cucina
12. soggiorno
13. camera



planimetria 1° livello



0 ————— 20m



